

- 1 panele te parafabrikuar
- 2 kolona
- 3 tra I
- 4 tjegulla "Diamant"
- 5 timpan
- 6 laster
- 7 polikarbonat

Traret I

Traret parafabrikat "I" janë të projektuar në mënyrë të tillë që të përbushin disa kushte si:

- Të japin një pamje me estetike strukturore
- Të kenë performancë të lartë ndaj zjarrit

Keto trare janë elemente strukturore të cilat mbulojnë hapësira drite me të mëdha sesa traret "L" dhe "T". Gjithashtu ata shërbejnë si suport për mbulesën "e sheshtë" dhe sistemin "Diamant".

Perdorimi: Përdoren për nderkate dhe mbulesa në godina nje ose shume kateshe të objekteve civil ose industrial.
Për të mbuluar hapësira të mëdha keto trare kombinohen me sistemin "Diamant" ose përdoren në sistemin "e sheshtë" si trare mbulesë.

Gjatesia – nga 6 në 30 m.
Lartësia – max 150 cm.
Gjerësia – max 55cm

Design

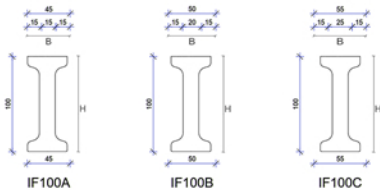
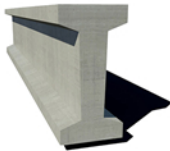
Në përshatje me prishmerite, keto trare mbulojnë hapësira drite të mëdha.

Perdorimi

Përdoren për tipologjitë e ndryshme të ndërtesave, nga ato industriale tek ato tregëtare.

Fleksibilitet

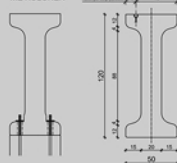
Kombinimet në sistemin japin shumëllojshmëri zgjedhesh.



TRARET I - VARIACIONET TEKNIKE

Traret I	Bcm	H cm
IF70	45-55cm	70
IF80	45-55cm	80
IF90	45-55cm	90
IF100	45-55cm	100
IF110	45-55cm	110
IF120	45-55cm	120
IF130	45-55cm	130
IF140	45-55cm	140
IF150	45-55cm	150
IR05	50 cm	65
IR70	50 cm	70
IR75	50 cm	75

DETAJ I LIDHJES SE TRAUT ME KOLONEN



DETAJ I MBESHETJES

