

- 1 panele te parafabrikuar
- 2 kolona
- 3 mensol mbeshetuese per traun
- 4 tra TLP
- 5 tjegulla TT

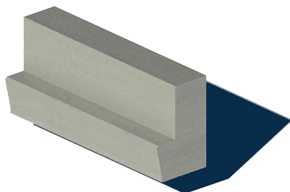
T raret TLP

Traret "TLP" te parafabrikuar mund te perdoren njekohesisht si trare te nderkati dhe si trare te mbuleses. Traret vendosen ne mensolat ose ne koke te kollonave dhe lidhen me insertet perkatese.

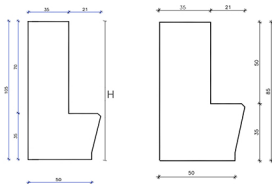
Traret L jane elemente te parafabrikuar te paranderur qe realizohen me beton te armuar te markes Rck-50N/mm², celik B450C N/mm² dhe kavo per paranderje me ftk 1860 N/mm².

Perdorimi: Perdoren per nderkate dhe mbulesa ne godina nje ose shume kateshe te objekteve civile ose industriale. Keto trare kane forme L pasi perdoren ne anet e struktures si suport per elementin "TT".

Gjatesi – nga 6 ne 13 m
 Lartesi –lartesi min 72cm , max 110cm.
 Gjeresi – 50/65 cm



TRARET TL - VARIACIONE TEKNIKE



TLP 85 e kombinuar me TT50

Variacioni i lartesis se traun TL ne baze se lartesis se tjegules "TT".

	TT	Traret TL
H(6m)	37	72
H(6m)	40	75
H(6m)	50	85
H(6m)	60	95
H(6m)	70	105