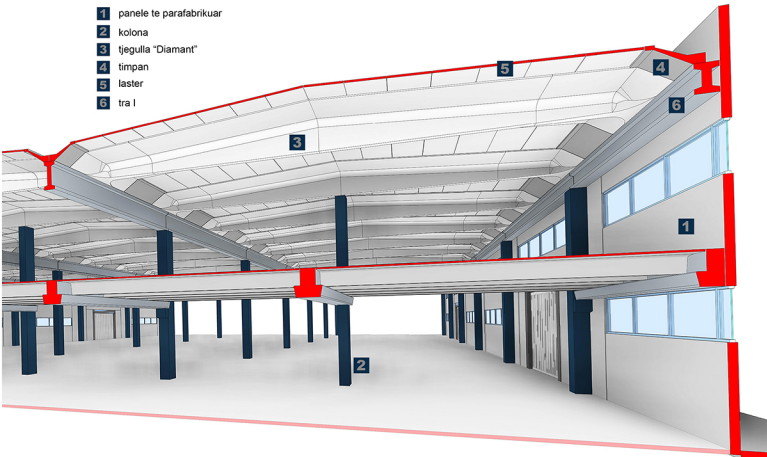


- 1 panele te parafabrikuar
- 2 kolona
- 3 tjegulla "Diamant"
- 4 timpan
- 5 laster
- 6 tra I

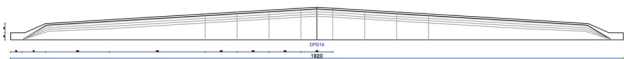
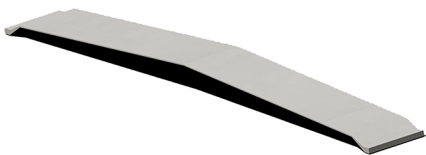


Tjegulla "DIAMANT"

Tjegullat "Diamant" jane elemente te parafabrikuar, te pararendur qe realizohen me beton te armuar te markes CA Rck-55 N/mm², celik B450C N/mm² dhe kavo per paranderje me fptk 1860 N/mm². Keto tjegulla perdoren per realizimin e mbuleses. Tjegullat Diamant shoqerohen me timpane dhe pllake per te mbushur hapesiren midis.

Fleksibiliteti ne dimensione per strukturën e realizuar si një monoblok me bazë të gjerë dhe me qendrushmëri të lartë, lejon mbulimin e sipërfaqeve të dritës që variojnë nga 12 deri në 26 metra sipas moduleve të objektit.

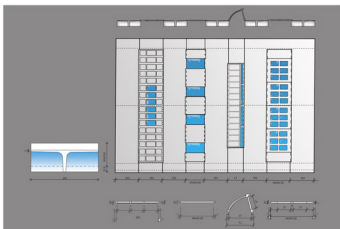
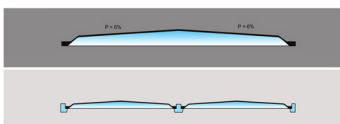
Gjatesi – nga 12 ne 26 m
Lartesi – max 1.6 m
Gjeresi – max 2.53 m



SISTEMI "DIAMANT" - VARIACIONE TEKNIKE

Ndryshimi i lartesisë ne baze te gjatesisë se elementit.

DPD	H	L
DPD12	81	1200
DPD14	87	1400
DPD16	93	1600
DPD18	99	1800
DPD20	105	2000
DPD22	111	2200
DPD24	117	2400
DPD26	123	2600



Design

Ne pershtatje me prishmerite me te medha, ky sistem ofron nje design konkurrues, me linja te pastra.

Perdorimi

Perdoren per tipologjite e ndryshme te ndertesave, nga ato industriale tek ato tregtare.

Fleksibilitet

Fleksibilitet ne konfigurim dhe dimensione per ti sherbyer klientit.

Qendrushmeri

Struktura dhe materialet e perdorura te elementit tjegull bejne qe te kete nje qendrushmeri te larte.

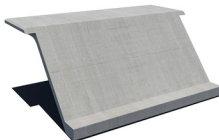
Zgjidhje te shumta ne mbuleses

Keto elemente jane pjese e sistemit "Diamant" i perdorur si mbuleses ne godina industriale dhe tregtare ne kombinim me timpanet dhe shade ose polikarbonat per ndricim. Keto kombinime mundesojne nje cilesi vizuale te larte te godines.

Perdorimi: Perdoren te kombinuar me timpanet dhe shade ne sistemin "Diamant".

Timpanet

Gjatesi – 120cm
Lartesi – min 22cm dhe max 57cm.
Gjeresi – 300cm



Lastra

Gjatesi – e varushme
Lartesi – 5cm
Gjeresi – 300cm

