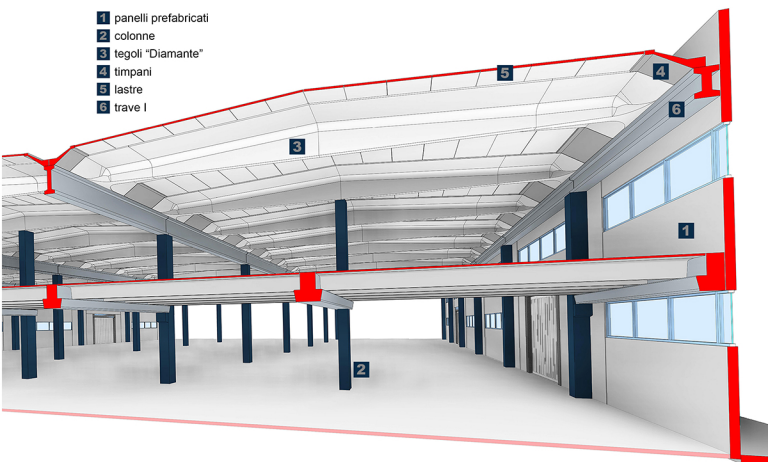


- 1 pannelli prefabbricati
- 2 colonne
- 3 tegoli "Diamante"
- 4 timpani
- 5 lastre
- 6 trave I

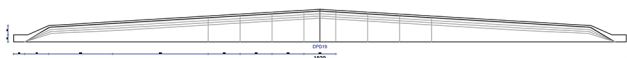


Tegolo "DIAMANTE"

I tegoli "Diamante" sono elementi prefabbricati, realizzati con cemento armato Rck CA-55 N / mm², B450C acciaio N / mm² e cavi per la precompressione con fptk 1860 N / mm². Questi tegoli vengono utilizzati per la realizzazione della copertura.

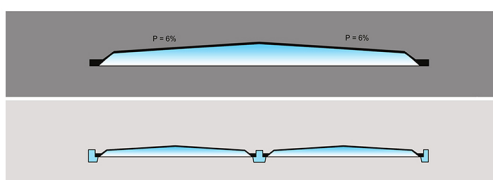
Il sistema prefabbricato "Diamante" è composto da diversi elementi come: timpani, lastre e in additione elementi che fanno passare la luce (policarbonato combinato con lastre).

Lunghezza – da 12 a 26 m
 Altezza – max 160 cm
 Larghezza – max 253 cm



SISTEMA "DIAMANTE" - VARIAZIONI TECNICHE

| DPD | H | L |
|-------|-----|------|
| DPD12 | 81 | 1200 |
| DPD14 | 87 | 1400 |
| DPD16 | 93 | 1600 |
| DPD18 | 99 | 1800 |
| DPD20 | 105 | 2000 |
| DPD22 | 111 | 2200 |
| DPD24 | 117 | 2400 |
| DPD26 | 123 | 2600 |



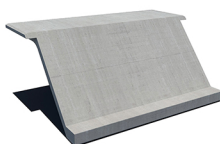
Soluzioni multiple nella copertura



Questi elementi sono parte del sistema "Diamante". Vengono usate per coprire gli edifici industriali e commerciali in combinazione con timpani, lastre e policarbonato o per l'illuminazione. Queste combinazioni consentono una elevata qualità architettonica dell'edificio.

Timpani

Lunghezza – 120cm
 Altezza – min 22cm max 57cm.
 Larghezza – 250cm



Lastre

Lunghezza – variabile
 Altezza – 5cm
 Larghezza – 250cm

