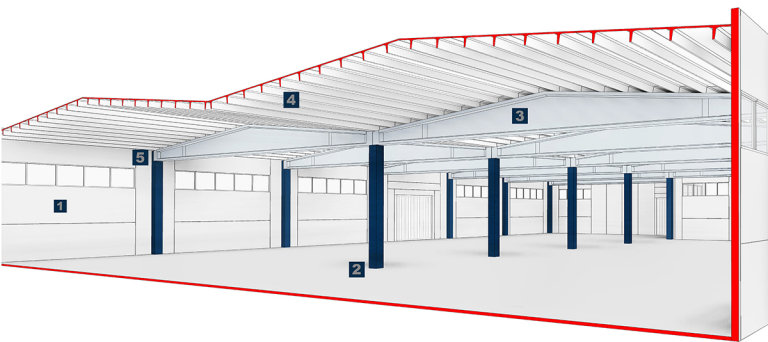


- 1 pannelli prefabbricati
- 2 colonne
- 3 trave "Doppia pendenza"
- 4 tegolo "TT"
- 5 setto per colonne laterali



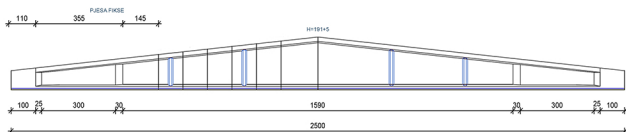
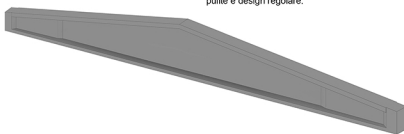
Travi "Doppia pendenza"

Le travi dopiopendenze sono elementi prefabbricati e pretesi realizzati in CA Rck-50 N/mm², ferro B450C N/mm² e trefoli fptk 1860 N/mm². Verranno utilizzate per la realizzazione della copertura.

Le travi dopiopendenze vengono vincolate con i prigionieri filettati che fuori escono appositamente dai pilastri.

Lunghezza - da 12 deri a 25 m.
Altezza - max 196 cm.
Larghezza - max 55cm

- ✓ **Flessibilita**
Diverse possibilita di combinazioni danno multiple soluzioni in copertura.
- ✓ **Uso**
Usato in tutti i tipi di efici, di piu in quelli di stoccaggio e industriali.
- ✓ **Estetica**
Vengono creati spazi architettonici illuminati, con linee pulite e design regolare.



SISTEMA "DOPPIA PENDENZA" - VARIAZIONI TECNICHE

Variazione dell'altezza in base alla larghezza dell'elemento

DP	L (cm)	H (cm)
DP14	1400	136
DP16	1600	146
DP18	1800	156
DP20	2000	171
DP22	2200	181
DP25	2500	196